

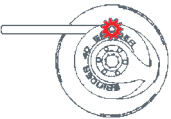
GRINDER und TRIMMER MONTAGEANLEITUNG

Die Wansch muss zwingend auf einem ebenen dafür geeigneten Platz auf Deck installiert werden. Es ist wichtig, dass der für die Montage gewählte Platz die doppelte Maximallast der Wansch aushält. Wir weisen ausdrücklich darauf hin, dass der Nutzer die Verantwortung für die Wahl des Montageortes trägt und raten bei Bedarf den Untergrund zu verstärken.

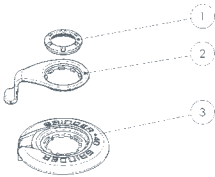
Die für die Montage benötigten Schrauben sind nicht im Lieferumfang enthalten. Es ist unbedingt notwendig die Hinweise bezüglich der geeigneten Schrauben (Größe und Qualität A4) zu beachten, um eine optimale Installation zu gewährleisten. Wir raten Ihnen ebenfalls zur Nutzung der mitgelieferten Bohrschablone für die Montage.



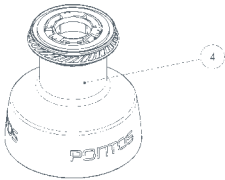
- Platzieren Sie die Bohrschablone am Montageort. Beachten Sie dabei die Einlaufrichtung auf die Trommel.



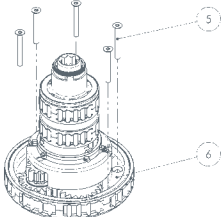
- Prüfen Sie vor Montagebeginn sorgfältig die Montageposition der Wansch in Bezug auf Einlaufwinkel der Schot und Freilauf der Kurbel.
- Der Leinenführer muss so platziert werden, dass das Tauwerk problemlos ablaufen kann. Das **Antriebsritzel** muss auf der Eingangsseite der Leine sein.



- 1) Entfernen Sie den Sprengling.
- 2) Nehmen Sie den Leinenführer ab.
- 3) Entfernen Sie die Topkappe



- 4) Entfernen Sie die Trommel
- 5) Bohren Sie die benötigten Löcher mithilfe der Bohrschablone.



- 6) Bringen Sie Dichtungsmasse (Silikon) um die Bohrlöcher auf. Achten Sie darauf, dass die Dichtungsmasse keine Drainagekanäle verstopft.
- Befestigen Sie die Basis mithilfe der Bolzen.
 - Entfernen Sie überschüssige Dichtungsmasse.